

総額

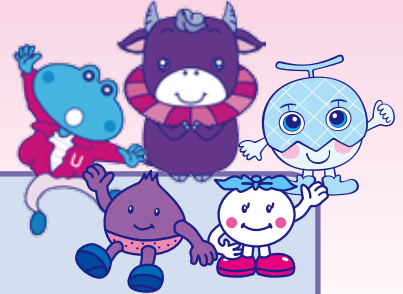
令和3年度 小林でなんどプレミアム付商品券

3億9千万円

取扱加盟店大募集!

小林市商品券運営協議会(小林商工会議所、野尻町商工会、すき商工会)では、新型コロナウイルスの影響で消費が低迷する地域経済の活性化を図ることを目的に、小林市から補助を受けプレミアム付商品券を発行いたします。

この商品券の取扱加盟店を下記のとおり募集いたします。取扱加盟店としてご登録いただき、事業の活性化にお役立ていただきますようお願いいたします。



プレミアム付商品券

- 発行総額 …… 3億9千万円(プレミアム30%、30,000セット)
- 販売価格 …… 1セット10,000円(1,000円券×13枚の1セット)
- セット内容 …… 全加盟店共通券5枚、地元企業専用券6枚、飲食店特別応援券2枚の13枚綴りで1セット。
- 購入限度額 …… 一人あたり3セット(3万円)を限度とします。
- 販売方法 …… 事前応募による抽選販売
(応募用紙配布・応募期間) 令和3年4月15日(木)～令和3年5月15日(土)
- 引換販売期間 …… 令和3年6月4日(金)～令和3年6月10日(木)
- 有効期間 …… **令和3年6月4日(金)～令和3年8月31日(火)** ※有効期間後はご利用できません

各券の取扱店について

- 全加盟店共通券～小林市内に店舗をおく加盟店全店舗で取り扱い可能
- 地元企業専用券～小林市内に本店をおく事業者の加盟店で取り扱い可能
- 飲食店特別応援券～小林市内に店舗をおく飲食店の加盟店で取り扱い可能
(食品衛生法に基づく「飲食店営業許可」又は「喫茶店営業許可」を受けている飲食店であることが条件となります。)

取扱加盟店 募集内容

※令和2年度加盟店も再度お申込みが必要です。

- 申込期間** 令和3年4月1日(木)～令和3年4月30日(金)
午前10時～午後4時(土・日・祝祭日は除く)
所定の申込書(裏面)に必要事項をご記入の上、各地区商工会・商工会議所まで直接ご持参いただくか郵送にてお申込みください。確認後登録証、取扱い要領、ポスター等を後日郵送いたします。
- 加盟店資格** 小林市に事業所を有していること。
- 換金期間** 令和3年6月7日(月)～令和3年9月10日(金)まで
平日 午前10時～午後4時まで(期間中の土・日・祝祭日を除く)
※換金期間が過ぎた場合は、いかなる理由があっても換金できませんのでご注意ください。
- 換金方法** 取扱加盟店として、事前に申込登録頂いた事業者のみ換金いたします。
換金の際には、登録証のご提示が必要です。
- 換金手数料** 換金手数料は、小林商工会議所・野尻町商工会・すき商工会の会員事業所は無料。
上記団体の非会員事業者は換金時に換金総額の3%を徴収します。
- 換金場所** 小林市商品券運営協議会(小林商工会議所、野尻町商工会、すき商工会)
- その他** 取扱加盟店であることが消費者にわかるように見やすい場所にポスターを掲示していただきます。

【問合せ・申込先】 小林市商品券運営協議会

- 小林商工会議所 〒886-8502 小林市細野1897番地 TENAMUビル2階 ☎23-4121
- 野尻町商工会 〒886-0212 小林市野尻町大字東麓1163-2 ☎44-1221
- すき商工会 〒886-0111 小林市須木中原1728番地 ☎48-2459